

Schema di montaggio cancelletto estensibile ad 1 anta

FASE 1 - Posizionamento e fissaggio guida inferiore

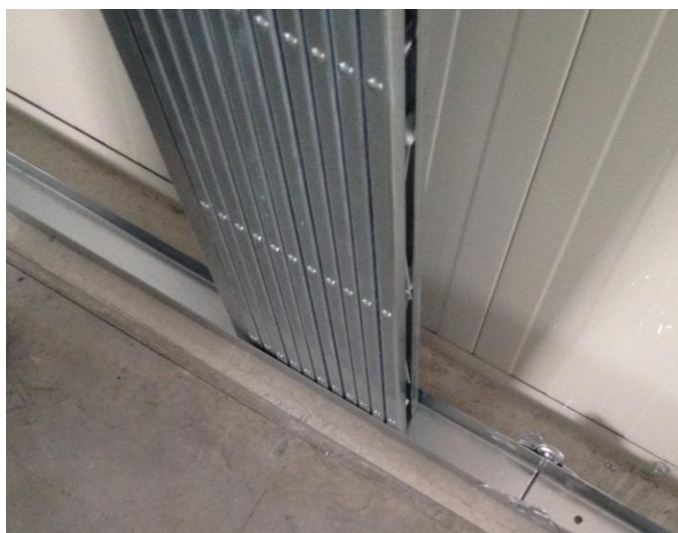


Posizionare guida inferiore e fissarla con opportuni tasselli

FASE 2 -Inserimento telo



Inserire il telo del cancelletto all'interno della guida inferiore

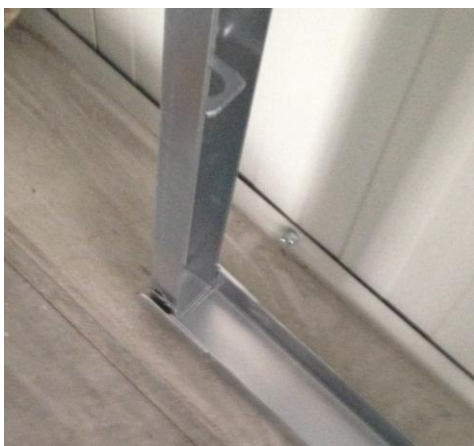


FASE 3 - Inserimento guida superiore



Tenendo il telo del cancelletto leggermente inclinato verso l'esterno inserire guida superiore e successivamente adagiare nel vano.

FASE 4 - Posizionamento e fissaggio montante chiusura serratura



Inserire il montate di chiusura serratura tra la guida superiore ed inferiore.



Fissaggio tramite tasselli del frontale alla muratura e tramite viti autoforanti alla guida superiore

FASE 5 - Montaggio frontale di aggancio telo



Partendo da una posizione obliqua posizionare il frontale di aggancio telo



**Fissare temporaneamente
con 1 unico tassello il
frontale alla muratura**

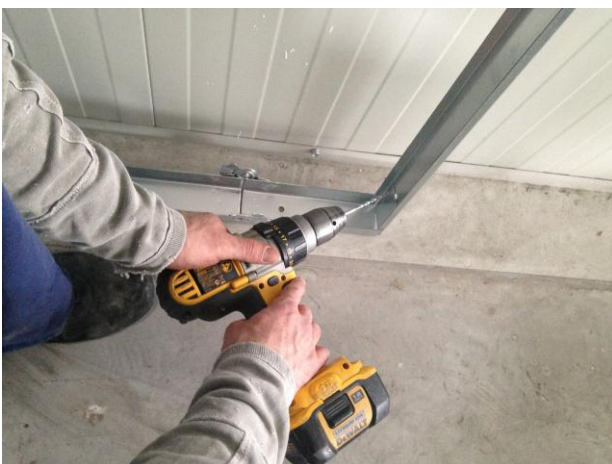


Fissare, con viti
autoforanti, il frontale alla
guida superiore



Portare il telo cancelletto in
posizione centrale.

FASE 6 – Fissaggio definitivo frontale di alloggio telo cancelletto e telo.



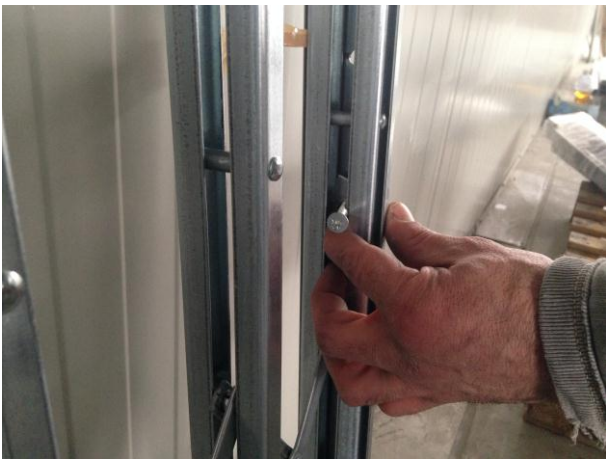
Forare la muratura in
corrispondenza dei fori
mantenendo il **tassellatore
leggermente inclinato
verso l'interno**



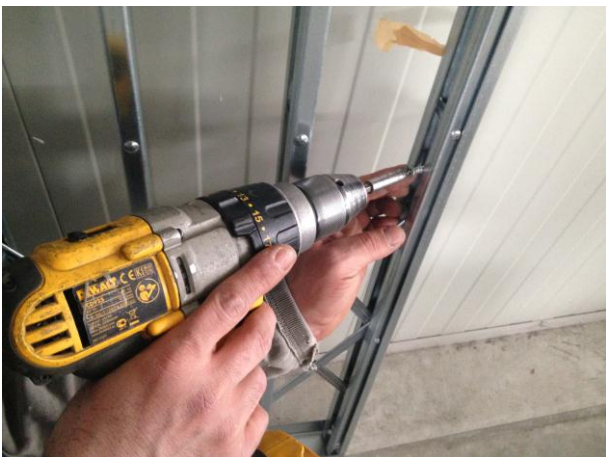
Inserire i tasselli in nylon
all'interno dei fori
precedentemente fatti



Inserire piastrina in dotazione
all'interno dei primi due profili
ad "U" del telo in
corrispondenza del foro di
fissaggio



Inserire il chiodo del tassello
all'interno del foro della
piastrina e poi nel tassello in
nylon inserito in precedenza.



Fissare definitivamente telo e
frontale alla muratura.
Ripetere l'operazione per tutti
i fori presenti sul frontale.