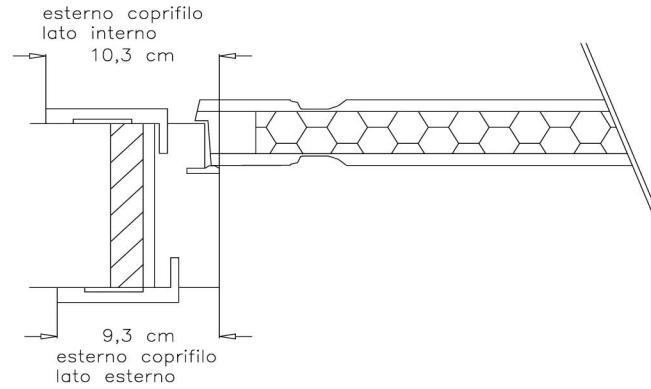
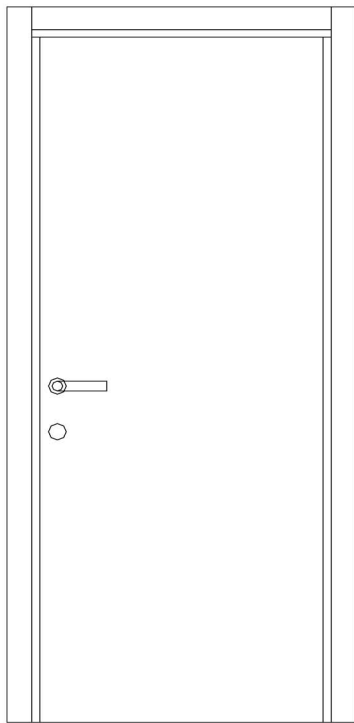
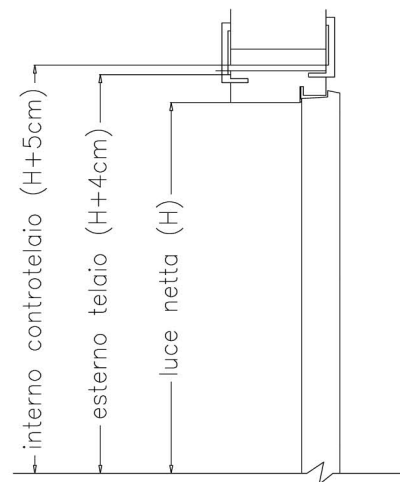
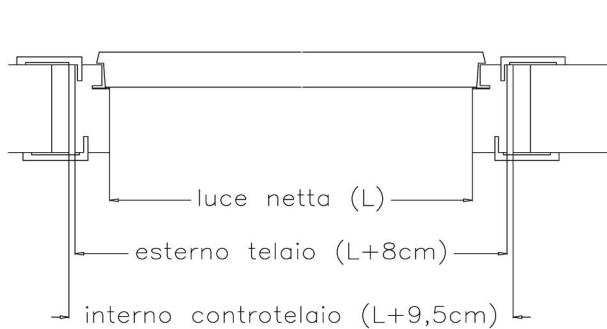


## PORTE LACCATE PANTOGRAFATE



[www.modaedile.com](http://www.modaedile.com)



### ANTA

spessore nominale 44 mm strutturata in legno esotico, con battute 30x8 ricavate sull'intelaiatura, nido d'ape in cartoncino kraft trattato antimuffa, antilimo, ecc., di maglia 25x25 mm supportato con pannelli di fibra di legno spessore 8 mm, finitura con vernici a base acqua

### TELAIO

spessore nominale 40 mm listellare impiallacciato o massello di abete finger joint rivestito per il laccato, guarnizione di battuta in gomma antirumore

### CORNICI

multistrato telescopiche di sezione minima 70x30 mm

### FERRAMENTA

nr. 3 o 4 cerniere in acciaio ottonato tipo anuba diametro 14 mm, serratura tipo patent ottonata quadro 8 mm